



Ustrzyki Dolne, 08.09.2025 r.

Zn. spr.: ZG.715.69.2025

wg rozdzielnika

Nadleśnictwo Ustrzyki Dolne przesyła w załączeniu informację dotyczącą czasowego zamknięcia trasy czerwonego szlaku turystycznego na Laworcie w Leśnictwie Łodyna.

NADLEŚNICZY

Maciej Szpilech

W załączeniu:

- kopie map z obejściem zamkniętego fragmentu szlaku.

Do wiadomości:

1. Gmina Ustrzyki Dolne, ul. Mikołaja Kopernika 1, 38-700 Ustrzyki Dolne
2. Bieszczadzkie Centrum Turystyki i Promocji ul. Rynek 16, 38-700 Ustrzyki Dolne
3. PTTK o/Bieszczadzki ul. Rynek 16 38-700 Ustrzyki Dolne.
4. A/a

Id dok:

www.lasy.gov.pl





Zn. spr.: ZG.715.69.2025

INFORMACJA

Nadleśnictwo Ustrzyki Dolne informuje o czasowym zamknięciu fragmentu czerwonego szlaku turystycznego położonego na północnym stoku Laworty.

Zamknięcie trasy obowiązywać będzie od dnia 10.09.2025 r do odwołania.

Zamknięcie trasy podyktowane jest koniecznością przeprowadzenia w drzewostanie, przez który przebiega szlak cięć pielęgnacyjnych, mających na celu poprawę ich odporności na czynniki atmosferyczne, zdrowotności i jakości, a przede wszystkim bezpieczeństwa publicznego.

Teren przeprowadzania prac w początkowym przebiegu trasy został oznakowany tablicami ostrzegawczymi. Dodatkowo wyznaczono obejście oznakowane w terenie taśmami ostrzegawczymi i strzałkami kierunkowymi oraz zamieszczono mapki sytuacyjne z jego przebiegiem.

Nadleśnictwo dołoży wszelkich starań aby przywrócić jak najszybciej możliwość korzystania z trasy szlaku.

NADLEŚNICZY
Maciej Szpiech
Maciej Szpiech

Id dok:

www.lasy.gov.pl





Obejście szlaku
czerwonego, kieruj się
strzałkami i oznakowaniem
Nadleśnictwo Ustrzyki Dolne

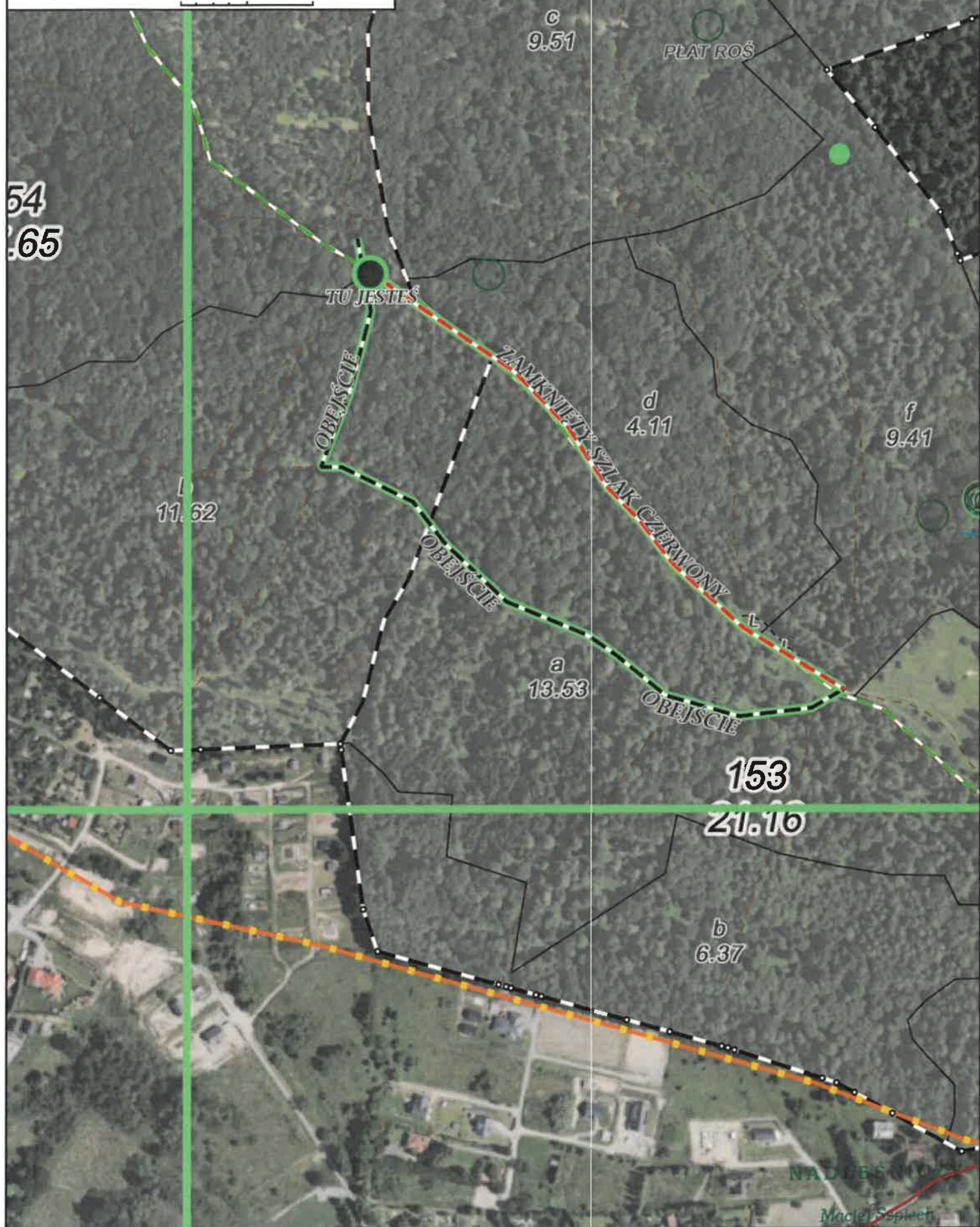
Łodyna

Stan na 02-09-2025



Skala 1:3750

0 50 100 m





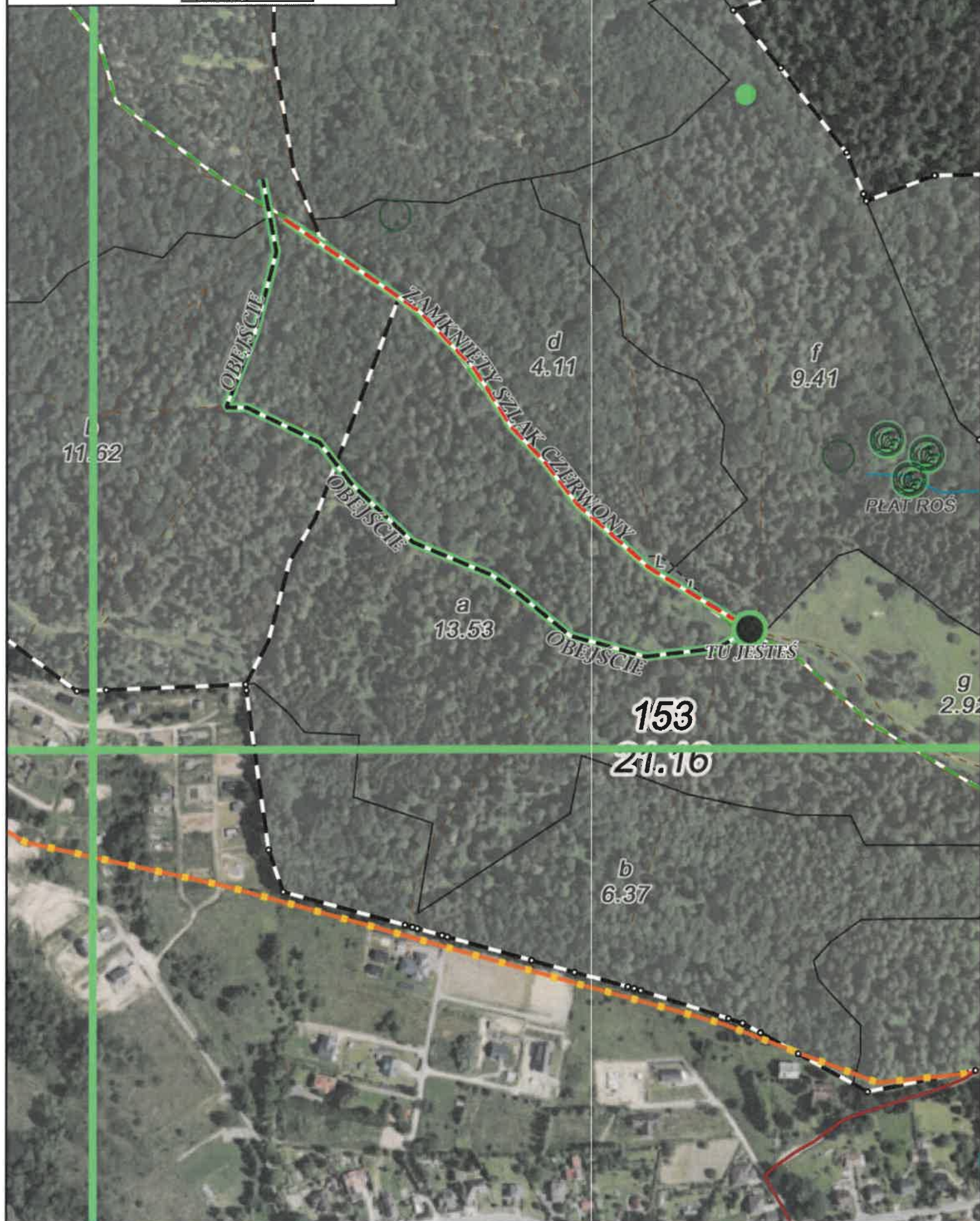
Obejście szlaku
czerwonego, kieruj się
strzałkami i oznakowaniem
Nadleśnictwo Ustrzyki Dolne

Łódź

Stan na 02.09.2025



Skala 1:3750
0 50 100 m



143
62.83

c
9.51

d
4.11

f
9.41

11.62

a
13.53

153
21.16

g
2.92

b
6.37

PLAT ROŚ

TU JESTEŚ